

# 1. ОПТОТИРИСТОРЫ КОРПУСНЫЕ

Тип Type	$U_{зкр.и}$	$I_{зкр.и}$	$I_{откр.ср.макс}$	$I_{откр.уд}$	$U_{откр.и}$	$U_{из}$	$(dU_{закр}/dt)_{crit}$	$U_{от.у.и}$	$I_{от.у.и}$	$T_{пер}$	$R_{т.пер-кор}$	$m$ (W)
	$U_{обр.и}$ ( $U_{DRM}$ $U_{RRM}$ )	$I_{обр.и}$ ( $I_{DRM}$ $I_{RRM}$ )	$I_{T(AV)}$ , ( $T_C, ^\circ C$ )	( $I_{TSM}$ ) 10 ms	( $U_{TM}$ )	( $U_{MG}$ )	( $du/dt$ ) crit	( $U_{GMT}$ )	( $I_{GMT}$ )	( $T_J$ )	$R_{th(j-c)}$	
	В	мА	А	кА	В	В	В/мкс	В	мА	$^\circ C$	$^\circ C$ /Вт	кг
ТО625-10	400-2000	2,0	10 ( $T_C - 50^\circ C$ )	0,25 (85 $^\circ C$ )	1,5	3000	20-1000	1,5	1200	85	1,5	0,020
ТО625-12,5	400-2000	2,0	12,5 ( $T_C - 50^\circ C$ )	0,35 (85 $^\circ C$ )	1,5	3000	20-1000	1,5	1200	85	1,3	0,020
ТО625-16	400-2000	2,0	16 ( $T_C - 50^\circ C$ )	0,4 (85 $^\circ C$ )	1,5	3000	20-1000	1,5	1200	85	1,0	0,020

Рис.1

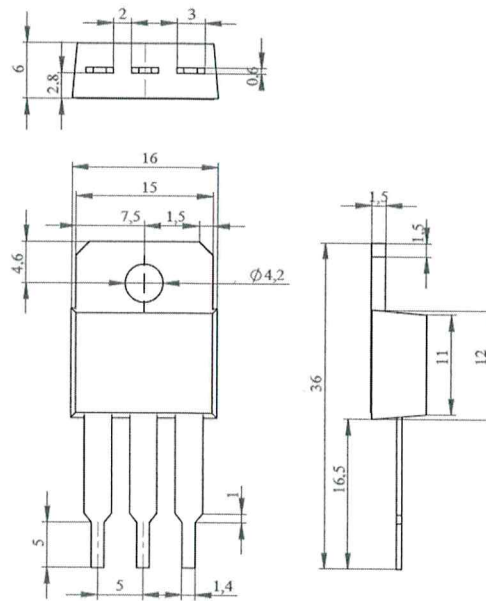


Рис.1